

Lectura de contadores

En el siguiente documento os enseñaremos **cómo leer un contador de agua** y las diferentes formas de visualización de los volúmenes registrados.

Lectura de contador de agua de relojería mecánica:

Los contadores de agua que tienen su relojería mecánica basan su totalizador en rodillos numéricos que indican el volumen de agua consumido.

El volumen es representado en metros cúbicos. Estos diales dispondrán de dos fases de lectura.

La primera localizada en la parte superior compuesta por un tambor numérico de varios rodillos, como sería el caso del modelo [Woltman](#) mostrado en la imagen. Los rodillos en negro muestran unidades completas de m³.

En la parte inferior podemos encontrar escalas graduadas circulares con agujas las cuales completaran la lectura.

Por lo tanto, en la imagen de ejemplo la lectura del contador será 1656,35 m³(*) → **1656 m³**.

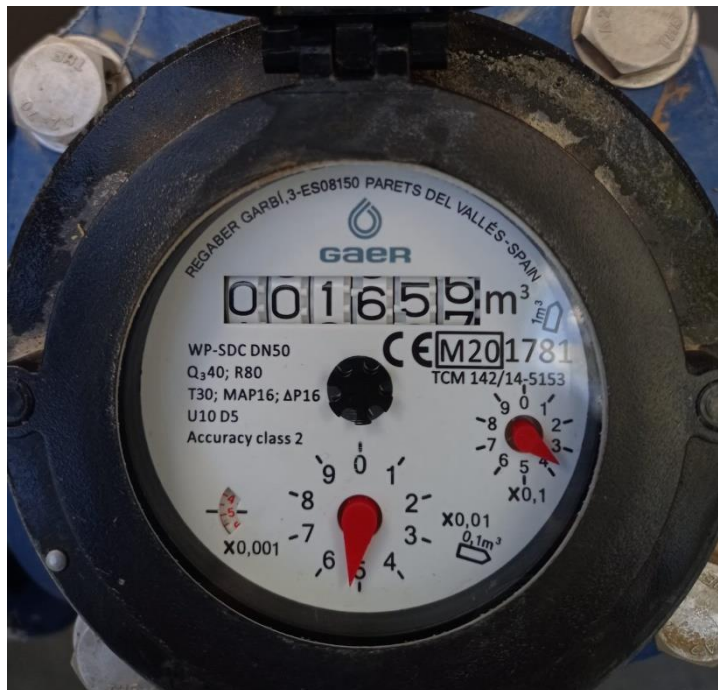


Imagen Contador 2"

(*) La lectura se redondea al m³.

La lectura del contador será $5029,38 \text{ m}^3 (*) \rightarrow 5029 \text{ m}^3$.



Imagen Contador 3"

Para la lectura de los contadores de 4" hay que tomar la parte superior de los rodillos y añadir o un 0 o lo indicado por la aguja de la derecha.

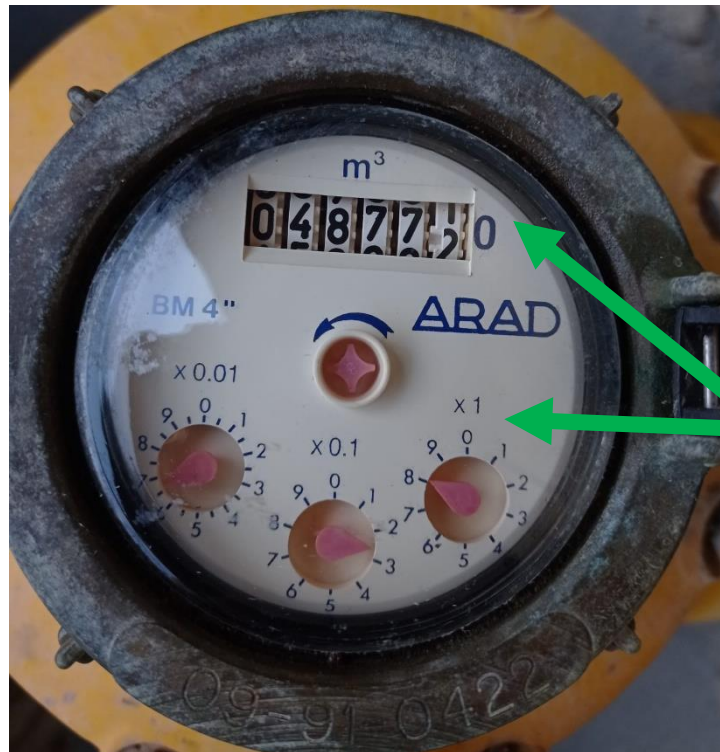
Por lo tanto, en la imagen de ejemplo la lectura del contador será 487710 m^3 o 487713 m^3 .



Añadir 0 o aguja

(*) La lectura se redondea al m^3 .

En la imagen de ejemplo la lectura del contador será **487720 m³ o 487718 m³**.



Añadir 0 o aguja

Imagen Contador 4"

(*) La lectura se redondea al m3.